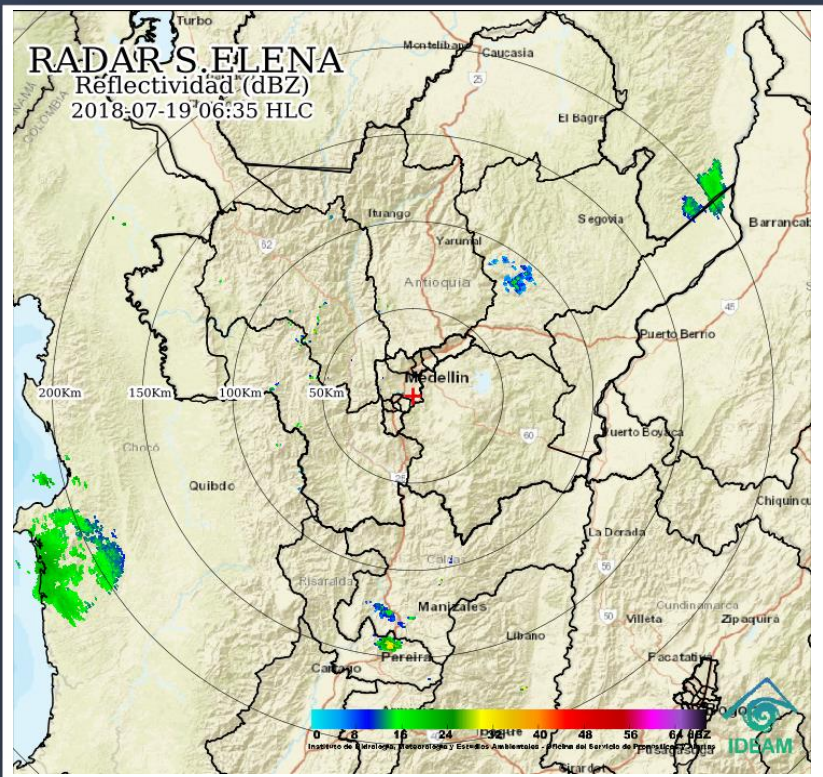


Informe Mañana

Condiciones actuales

Julio 19 de 2018

Imagen Satelital



Condiciones Meteorológicas

Durante las primeras horas del día se han mantenido condiciones de tiempo seco en gran parte del departamento, salvo en sectores de las regiones de Urabá y Medio Magdalena en donde se han reportado precipitaciones

Aeropuertos:

Rionegro: 13°C – Se registran nieblas

Medellín: 19°C – Cielo parcialmente nublado

Carepa: 26°C – Cielo mayormente nublado

Lluvias recientes (Colores verdes, lluvias moderadas)
Radar Meteorológico Convenio SIATA - IDEAM
Julio 19 de 2018 - Hora 6:35 a.m.

ALERTAS HIDROLÓGICAS



alerta NARANJA

Crecientes súbitas aportantes río Atrato

Se mantiene la alerta por incrementos súbitos en los ríos aportantes al Atrato en las cuencas media y baja. Especialmente en ríos Murri, Sucio y Murindó,

alerta AMARILLA

Incrementos súbitos en los ríos de Urabá

A pesar del descenso en las precipitaciones durante el día anterior en la zona, se mantiene la probabilidad de ocurrencia de crecientes súbitas en los ríos León y Mulatos a la altura de los municipios de Chigorodo y Turbo.

Crecientes súbitas en el río Nechí

Dada la disminución de las precipitaciones en el nordeste antioqueño, se reduce la probabilidad de crecientes súbitas en río Nechí a la altura de la estación San Juan (municipio de Zaragoza-Antioquia) y sus afluentes los ríos San José, Tenche y El Bagre.

Crecientes súbitas ríos de montaña

Debido al pronóstico de lluvias de variada intensidad en el norte y centro de Antioquia, pueden esperarse crecientes súbitas en ríos de montaña del departamento de Antioquia, aportantes al río Cauca como el Tarazá, Arma, Porce y especialmente en la cuenca del río San Juan, y aportantes al río Magdalena como lo es el río San Bartolo, Cimitarra y Nare.

Cuenca del río Cauca - Hidroituango

Se mantiene esta alerta debido a la contingencia en la Hidroeléctrica de Ituango en donde no se descartan posibles descargas con caudales importantes desde la misma, los cuales podrían afectar varios de los municipios y corregimientos desde Valdivia hasta Cauca (Antioquia).



ALERTAS POR DESLIZAMIENTOS

alerta NARANJA

Probabilidad media (6)

Por ocurrencia de deslizamientos de tierra en zonas inestables y de alta pendiente en 6 municipios.

alerta AMARILLA

Probabilidad baja (51)

Por ocurrencia de deslizamientos de tierra en zonas inestables y de alta pendiente en 51 municipios,



Especial Atención en Vías

Potencialidad de deslizamientos en la ruta:

Cisneros - Alto de Dolores
La Mansa - Primavera
Medellín - Camilo C - Fredonia - Venecia
Medellín - Santa Fe de Antioquia
Turbo - Chigorodó
Turbo - San Pedro de Urabá



ALERTAS POR INCENDIOS

alerta ROJA

Probabilidad alta (7)

Por ocurrencia de incendios en la cobertura vegetal en 7 municipios.

alerta NARANJA

Probabilidad moderada (3)

Por ocurrencia de incendios en la cobertura vegetal en 3 municipios.

CONDICIONES EN EL GOLFO DE URABÁ

alerta AMARILLA

Vientos moderados

ALTAMAR: Vientos de dirección sur 18 km/h
ZONAS COSTERAS: Vientos del sur 10 km/h
ALTURA DEL OLEAJE: Entre 0.5 y 0.8 mts



Síguenos en:

